



DALLE VEDOVE

Manual de Identidade Visual



DALLE VEDOVE

01

Sobre a marca



DALLE VEDOVE

1.1 Apresentação

A marca é um dos bens mais valiosos que uma empresa ou uma pessoa pode ter, e sua Identidade Visual é responsável por traduzir graficamente toda a essência que ela representa.

Uma marca forte necessita de uniformidade e coerência, por isso, foram criados padrões que garantem que todos os elementos estejam integrados, em todas as manifestações gráficas - que inclui logotipo, tipografia e cores - garantindo uniformidade e harmonia.

O objetivo deste Manual é orientar e facilitar a utilização correta dos elementos que identificam a marca, facilitando a aplicação e, consequentemente, a assimilação por parte do público-alvo.



DALLE VEDOVE

1.2 Atributos da marca

Elegância

Sofisticação

Autenticidade

Tradição

Os atributos são características intrínsecas e emocionais que estão totalmente vinculadas ao universo da marca, chamadas também de atributos intangíveis, já que são abstratos e subjetivos.

Ter esses atributos bem definidos, faz com que a marca se torne mais forte, desenvolva em seus públicos estratégicos a imagem que deseja imprimir de forma autêntica e tenha uma comunicação com unicidade.

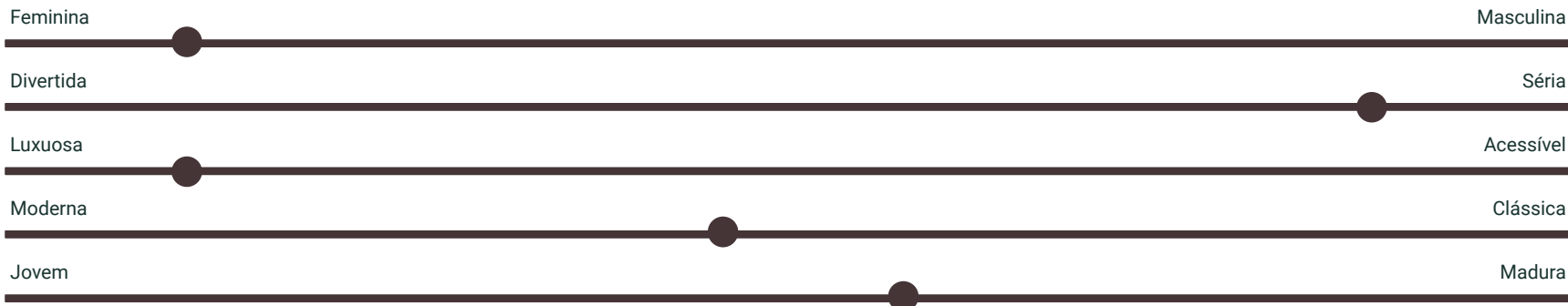


DALLE VEDOVE

1.2 Essência

A essência da marca tenta definir como a marca é/será vista na mente dos clientes e parceiros.

Toda a comunicação criada deve ser coesa, seguindo os parâmetros previamente definidos:





DALLE VEDOVE

Página 06

02

Identidade Visual



DALLE VEDOVE

2.1 Logotipo

A marca Dalle Vedove é caracterizada principalmente pelo seu logotipo, no qual o símbolo está posicionado acima da inscrição "Dalle Vedove". Esse arranjo compõe a versão principal do logotipo, que é preferencialmente utilizada em materiais institucionais associados à marca.



DALLE VEDOVE



DALLE VEDOVE

2.2 Logotipo Secundário

A Dalle Vedove também dispõe de uma versão secundária do logotipo, na qual o símbolo permanece na parte superior, mas o texto é distribuído em duas linhas. Esta versão é recomendada para situações onde o espaço disponível para aplicação é limitado horizontalmente.



DALLE VEDOVE



DALLE VEDOVE

2.3 Logotipo

A marca Dalle Vedove é identificada por um símbolo único e marcante, o qual também pode representar a marca de forma isolada. No entanto, essa abordagem deve ser adotada com cautela até que a marca alcance um reconhecimento significativo junto ao público, por meio de estratégias de branding eficazes.

Até que a marca se torne amplamente reconhecida, o símbolo pode ser utilizado de forma isolada, desde que esteja acompanhado de contexto ou de outros elementos que reforcem a identidade visual da Dalle Vedove.





DALLE VEDOVE

2.4 Paleta de Cores

Garantir a fidelidade das cores ajuda a manter a consistência da marca.

O padrão CMYK deve ser usado em materiais impressos.

Já os padrões RGB e Hexadecimal, devem ser usados em materiais que serão exibidos em algum tipo de tela eletrônica, como websites e vídeos.





DALLE VEDOVE

2.5 Tipografia

A tipografia é a voz da marca. Manter um padrão ajuda a reforçar a pregnância da marca na memória do público. Estabelecemos 2 fontes para a marca. A ideia é tornar a comunicação forte e memorável, impactando o público com textos de fácil leitura.

A fonte, “Marcellus” é gratuita para uso comercial, e pode ser baixada [neste link](#).

AaBbCc

Marcellus

Primária

ABCDEFGHIJKLMNOPQRSTUVWXYZ
abcdefghijklmnopqrstuvwxyz0123456789



DALLE VEDOVE

2.6 Tipografia

A tipografia é a voz da marca. Manter um padrão ajuda a reforçar a pregnância da marca na memória do público. Estabelecemos 2 fontes para a marca. A ideia é tornar a comunicação forte e memorável, impactando o público com textos de fácil leitura.

A fonte, “Jost” é gratuita para uso comercial, e pode ser baixada [neste link](#).

AaBbCc

Jost

Secundária

ABCDEFGHIJKLMNOPQRSTUVWXYZ
abcdefghijklmnopqrstuvwxyz0123456789



DALLE VEDOVE

03 Usabilidade



DALLE VEDOVE

3.1 Positivo e Negativo

É importante manter as cores institucionais da marca, mas caso ocorram limitações, que impeçam as cores de serem reproduzidas, o logotipo pode ser aplicado em positivo ou negativo.



DALLE VEDOVE



DALLE VEDOVE



DALLE VEDOVE

3.2 Usos Incorretos

A fim de manter a identidade da marca, o logotipo nunca deverá ser alterado, seja nas suas cores, diagramação ou proporções.

Verifique os usos incorretos da marca e compare com a versão correta.



Usar cores não institucionais



Alterar a proporção entre os elementos



Deformar o logotipo



Alterar o espaço e local dos elementos



DALLE VEDOVE

3.3 Redução

Reduzir demasiadamente o logo pode dificultar sua leitura e o seu reconhecimento. Além disso, os limites de redução estão sujeitos ao processo empregado, à qualidade do original utilizado e à qualidade da reprodução obtida.

A recomendação, como limite de redução para impressão off-set, são as medidas especificadas ao lado. A sua redução, além desse limite, poderá comprometer a leitura da marca.





DALLE VEDOVE

3.4 Área de Proteção

Para evitar interferência de outros elementos gráficos, e preservar a integridade e legibilidade da marca, deve ser resguardado um espaço ao seu redor.

A esse espaço atribuímos o nome de “área de proteção”. Neste caso, determinada pelo coração presente entre as letras pelo símbolo da marca.

Independente da aplicação, é importante que nada interfira nesse espaço.



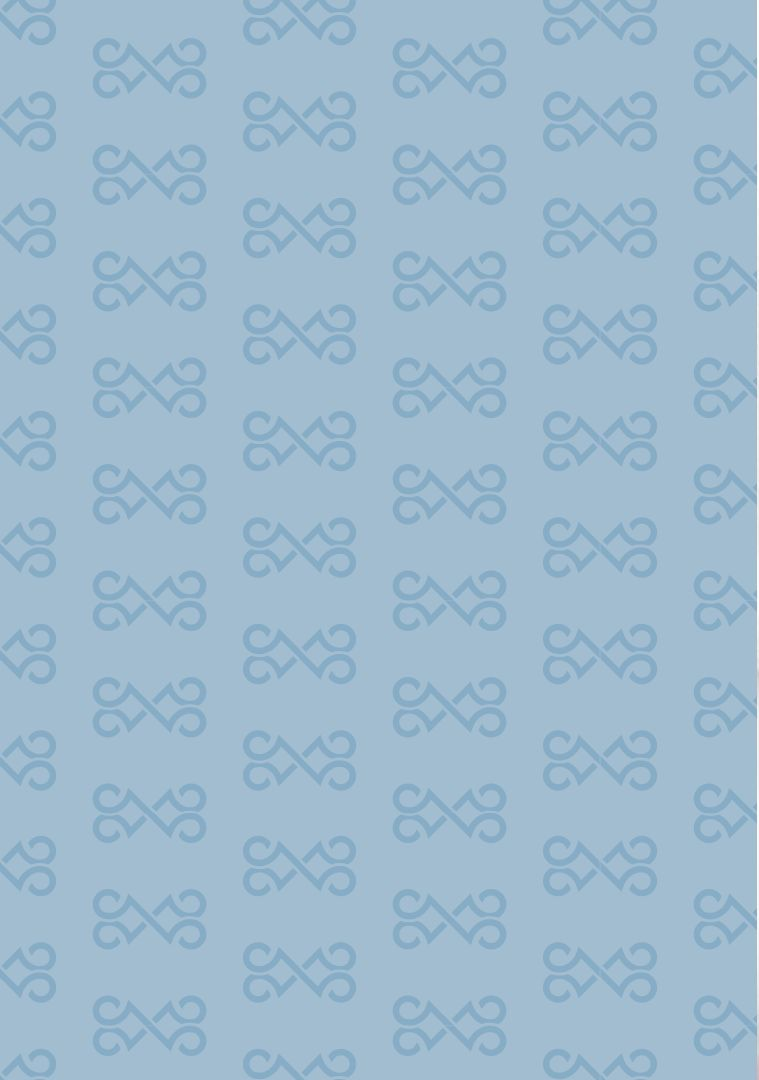


DALLE VEDOVE

O4

Aplicações







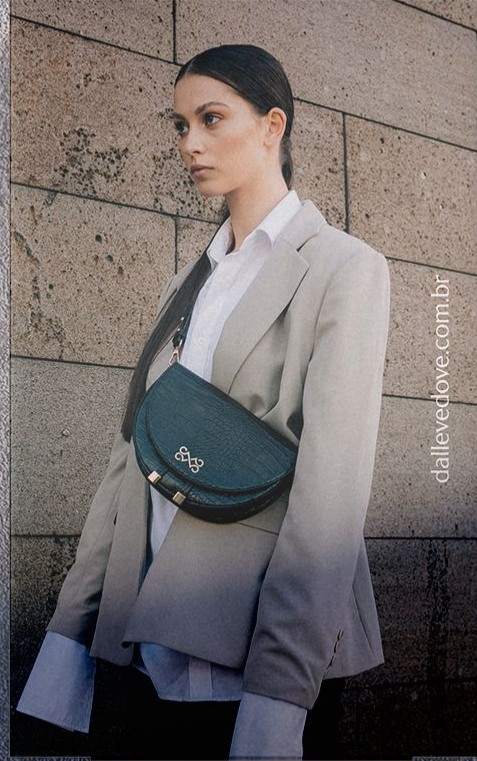


DALLE VEDOVE

JCDecaux

















DALLE VEDOVE

HIGH QUALITY ITALIAN HANDBAG





DALLE VEDOVE



DALLE VEDOVE



DALLE VEDOVE



Vertical text on the left side of the building facade, including "L'ESPRESSO" and "La Repubblica".

DALLE VEDOVE



DALLE VEDOVE



DALLE VEDOVE



DALLE VEDOVE



DALLE VEDOVE



DALLE VEDOVE



DALLE VEDOVE



DALLE VEDOVE



DALLE VEDOVE



DALLE VEDOVE



DALLE VEDOVE



DALLE VEDOVE



DALLE VEDOVE



DALLE VEDOVE



DALLE VEDOVE



DALLE VEDOVE



DALLE VEDOVE



DALLE VEDOVE



DALLE VEDOVE



DALLE VEDOVE



DALLE VEDOVE



DALLE VEDOVE



DALLE VEDOVE



DALLE VEDOVE



DALLE VEDOVE

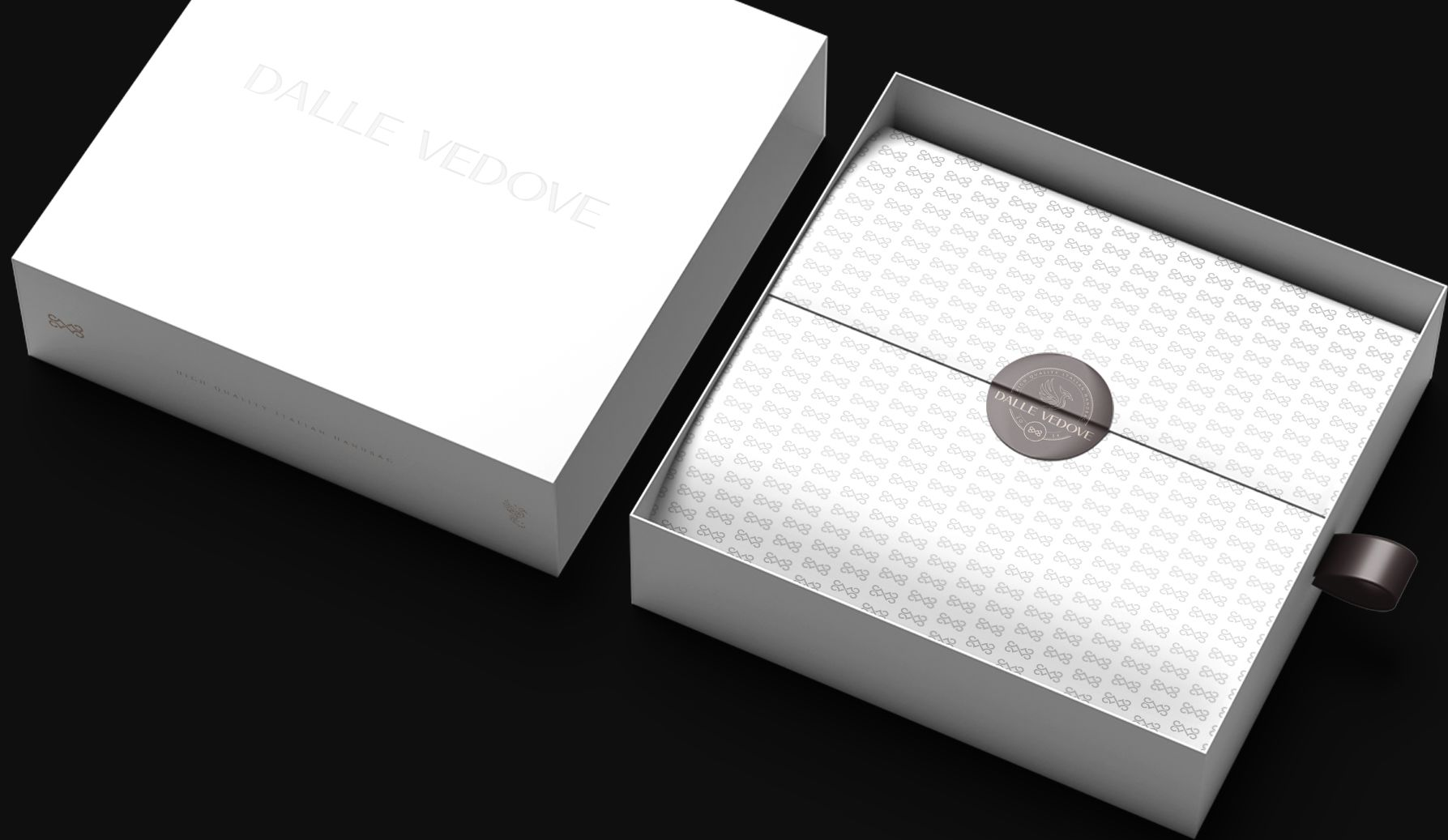


DALLE VEDOVE



DALLE VEDOVE





DALLE VEDOVE



HIGH QUALITY ITALIAN HANDMADE





The
EXCLUSIVE
**DALLE
VEDOVE**
ATELIER



The
EXCLUSIVE
**DALLE
VEDOVE**
ATELIER

Use o cupom VEDOVE10 para ganhar 10%OFF em sua primeira compra!

Mulher Homem Kids

DALLE VEDOVE



10% OFF **Sale** Lançamentos Bolsa Tote Tiracolo Mini Clutch Mochilas Bolsa Bucket Pochete

Q Buscar



Dalle Vedove

Bolsa tiracolo Greca Goddess

R\$ 22.364

12 x R\$ 1.863,67

Tamanho único disponível

Comprar

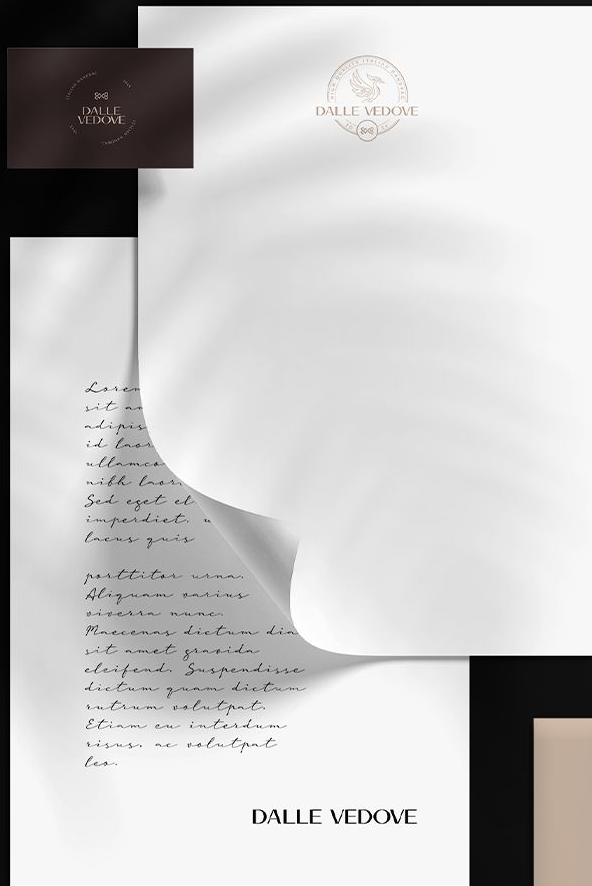
Wishlist

PREVISÃO DE ENTREGA

25 de jan. - 1 de fev.

TAMBÉM DISPONÍVEL EM





mango

AGÊNCIA